

Conhecendo melhor a BCG



**Veja o que é importante
saber sobre a vacina que
ajuda no combate a
hanseníase.**

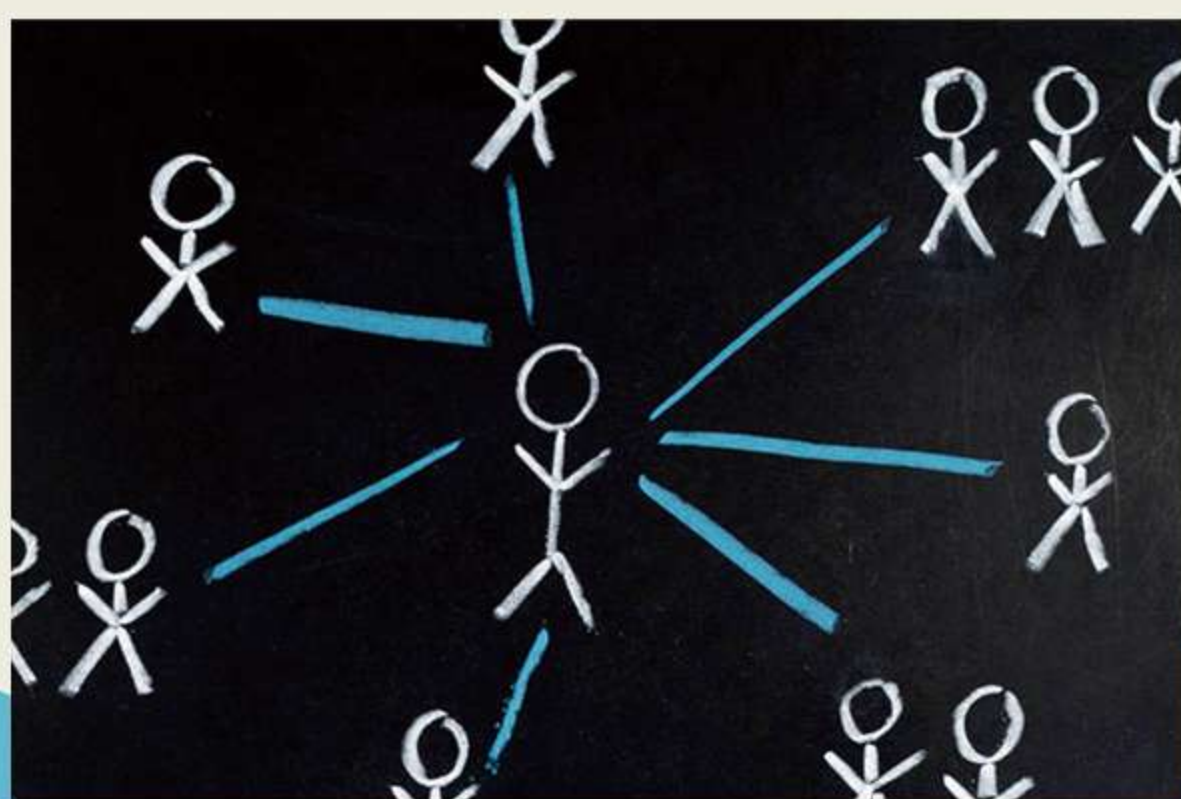
O que é a BCG?

A BCG (Bacilo de Calmette-Guérin), é uma vacina presente no calendário de imunização da criança nos seus primeiros dias de vida. Ela protege contra as formas mais graves de tuberculose.



O que isso tem a ver com Hanseníase?

A vacina BCG aumenta a resistência do organismo contra as formas mais graves da doença. A indicação para a imunização vale para os contatos próximos das pessoas acometidas pela hanseníase, que não apresentem sinais e sintomas na pele e nervos, após o exame dermatoneurológico.



Se aparecerem sinais e sintomas de hanseníase, procure imediatamente a unidade de saúde. Pode indicar uma infecção pela bactéria já existente, anterior a vacinação.

Local de Aplicação:

A vacina é administrada por via intradérmica (debaixo da camada mais superficial da pele), na região externa superior do braço direito, para facilitar a identificação da cicatriz.



Imediatamente após a injeção, aparece no local uma pápula esbranquiçada e porosa (tipo casca de laranja), com bordas bem visíveis e delimitadas, que desaparece posteriormente.

Cuidados com a Lesão Vacinal:

A presença da lesão vacinal sinaliza que a vacina alcançou o efeito desejado.



Após a administração, de 3 a 4 semanas, surge um nódulo (caroço) no local, que evolui para uma pústula (ferida com pus). Em seguida, evolui para uma úlcera (ferida aberta). Entre 6 a 12 semanas, finalmente, forma-se uma crosta (ferida com casca em processo de cicatrização). Caso a úlcera não cicatrize nesse período, procure sua UBS.

Cuidados:

- não cubra a úlcera;
- não é necessário usar compressas;
- o local deve ser sempre limpo com água e sabão;
- não é necessário colocar qualquer medicamento nem realizar curativo.

Esquema vacinal de BCG para contatos:

O convívio próximo e prolongado com o paciente que não está em tratamento é um fator de transmissão para a hanseníase. A prevenção é possível e necessária!

SITUAÇÃO VACINAL	CONDUTA
Sem Cicatriz	Tomar uma dose de BCG
1 Cicatriz	Tomar outra dose de BCG (Acima de 1 ano de idade)
2 Cicatrizes	Não necessita tomar outra dose de BCG

OBS.: Realizar esquema vacinal de acordo com as recomendações do Ministério da Saúde. Na ocorrência de eventos adversos, procure seu posto. O profissional deve revisar o protocolo de vacinação.

Contraindicações:

A BCG não é indicada para crianças com peso inferior a 2 kg; indivíduos com doenças graves ou em uso de drogas imunossupressoras; e indivíduos com imunodeficiências adquiridas ou congênitas.



até que

Não Haja Mais Hanseníase



nhrbrasil.org.br